

双方向タイプ
ギヤヘッド内蔵

SR48G



モータ

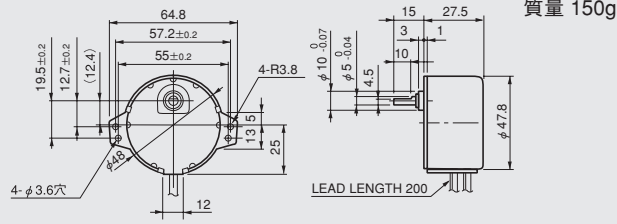
モータ機種名 50Hz/60Hz
SR48 (1~30 r/min)

仕様

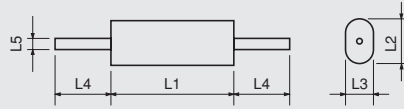
電圧 (V)	極数 (P)	入力 (W)	無負荷電流 (mA)	無負荷同期 引入電圧 (V)	コンデンサ (μF)	回転速度 (r/min)	常用トルク N·m(kg·cm)	機種名	
								50Hz	60Hz
100	24	2.5	25以下	80以下	0.22	30	0.024 (0.25)	SR48G100V5Z30M (SR485J68-00)	SR48G100V6Z30M (SR486J68-00)
						15	0.049 (0.50)	SR48G100V5Z15M (SR485J62-00)	SR48G100V6Z15M (SR486J62-00)
						5	0.147 (1.50)	SR48G100V5Z5M (SR485J54-00)	SR48G100V6Z5M (SR486J54-00)
						3	0.340 (3.50)	SR48G100V5Z3M (SR485J49-00)	SR48G100V6Z3M (SR486J49-00)
						2	0.367 (3.75)	SR48G100V5Z2M (SR485J47-00)	SR48G100V6Z2M (SR486J47-00)
1	0.490 (5.00)	SR48G100V5Z1M (SR485J45-00)	SR48G100V6Z1M (SR486J45-00)						

※()内は旧機種名となります。

外形図



コンデンサ



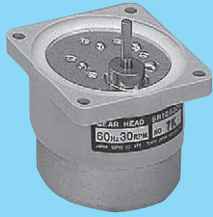
容量 μF	外形寸法 (mm)				
	L1	L2	L3	L4	L5
0.22	23	11.1	4.8	35	φ0.6

●指定のコンデンサ容量のものをご使用ください。
コンデンサ容量の異なるものを使用するとトルク不足、振動等の原因になります。

■結線方法及び回転方向はF-7をご参照ください。

双方向タイプ
ギヤヘッド付

SR1G



モータ

モータ機種名 50Hz/60Hz
SR1G (1~60 r/min)

交換用ギヤヘッド

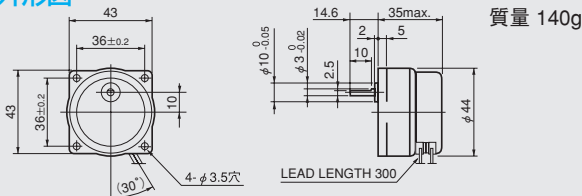
減速比
1/10, 1/20, 1/30, 1/50, 1/60
1/75, 1/100, 1/150
1/200, 1/300, 1/500, 1/600

仕様

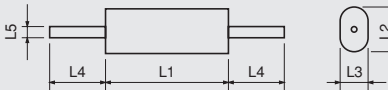
電圧 (V)	極数 (P)	入力 (W)	無負荷電流 (mA)	無負荷同期 引入電圧 (V)	コンデンサ (μF)	回転速度 (r/min)	減速比		常用トルク N·m(kg·cm)	機種名	
							50Hz	60Hz		50Hz	60Hz
100	12	3	30以下	80以下	50Hz 0.33	60	3/25	1/10	0.020 (0.2)	SR1G5Z60M	SR1G6Z60M
						30	3/50	1/20	0.039 (0.4)	SR1G5Z30M	SR1G6Z30M
						24	6/125	1/25	0.049 (0.5)	SR1G5Z24M	SR1G6Z24M
						20	1/25	1/30	0.059 (0.6)	SR1G5Z20M	—
						15	3/100	1/40	0.078 (0.8)	SR1G5Z15M	SR1G6Z15M
						12	3/125	1/50	0.098 (1.0)	—	—
						10	1/50	1/60	0.118 (1.2)	SR1G5Z10M	SR1G6Z10M
						8	2/125	1/75	0.147 (1.5)	SR1G5Z8M	SR1G6Z8M
						6	3/250	1/100	0.147 (1.5)	SR1G5Z6M	SR1G6Z6M
						5	1/100	1/120	0.147 (1.5)	SR1G5Z5M	—
						4	1/125	1/150	0.147 (1.5)	SR1G5Z4M	SR1G6Z4M
						3	3/500	1/200	0.147 (1.5)	SR1G5Z3M	—
						2	1/250	1/300	0.147 (1.5)	SR1G5Z2M	SR1G6Z2M
						1	1/500	1/600	0.147 (1.5)	SR1G5Z1M	SR1G6Z1M

※上記リスト以外の電圧 (115V, 200V) をご希望の場合はお問合せ下さい。

外形図



コンデンサ



容量 μF	外形寸法 (mm)				
	L1	L2	L3	L4	L5
0.33	23	11	6.5	35	φ0.6
0.27	23	10.5	5.5	35	φ0.6

- 周波数に合わせたコンデンサ容量のものをご使用ください。
- コンデンサ容量の異なるものを使用するとトルク不足、振動等の原因になります。
- ギヤヘッドの交換を目的としてモータとギヤヘッドを取り外すことが可能です。無理にギヤヘッドを取り外し、組み合わせると、歯車に傷がつき、騒音のもとになったり、寿命が低下する可能性がありますので十分ご注意ください。
- ギヤヘッドのみのご注文は、上記回転速度に合った減速比を選定ください。

■結線方法及び回転方向はF-7をご参照ください。

D-5N
φ43

Dシリーズ

D-12
φ48

SR
48G
φ48

SR
1G
φ44

Sシリーズ

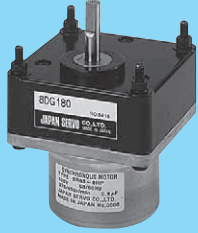
SR
6G
φ60

SR
6G
-6HP
φ61

SR
6G
-8HP
φ80

双方向タイプ
ギヤヘッド別売

SR60-8HP



モータ

モータ機種名 50Hz/60Hz
SR60-8HP(0.25~125 r/min)

ギヤヘッド

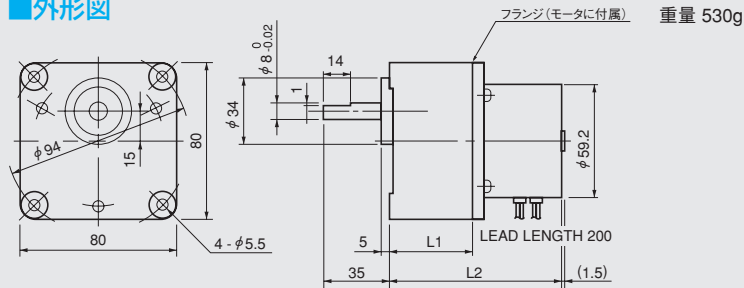
ギヤヘッド機種名
8DG3~8DG18
8DG25~8DG120
8DG150~8DG450
8DG500~8DG1800

●ご注文の際は、モータとギヤヘッドを別々にご発注ください。

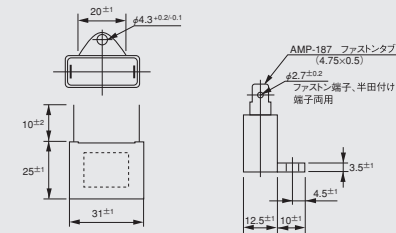
仕様

電圧 (V)	極数 (P)	入力 (W)	無負荷電流 (mA)	無負荷同期 引入電圧 (V)	コンデンサ (μ F)	回転速度 (r/min)	常用トルク N·m(kg·cm)	ギヤヘッド機種名		モータ 機種名
								50Hz	60Hz	
100	16	50Hz 5.5 60Hz 7	50Hz 60以下 60Hz 80以下	80以下	0.8	125	0.088 (0.9)	8DG3	—	SR60- 8HP
						75	0.147 (1.5)	8DG5	—	
						50	0.235 (2.4)	8DG7.5	8DG9	
						30	0.392 (4.0)	8DG12.5	8DG15	
						25	0.470 (4.8)	8DG15	8DG18	
						15	0.706 (7.2)	8DG25	8DG30	
						12.5	0.854 (8.7)	8DG30	8DG36	
						7.5	1.372 (14.0)	8DG50	8DG60	
						5	2.059 (21.0)	8DG75	8DG90	
						3.75	2.843 (29.0)	8DG100	8DG120	
						2.5	3.923 (40.0)	8DG150	8DG180	
						2	3.923 (40.0)	8DG187.5	8DG225	
						1.5	3.923 (40.0)	8DG250	8DG300	
						1.25	3.923 (40.0)	8DG300	8DG360	
						1	3.923 (40.0)	8DG375	8DG450	
						0.75	3.923 (40.0)	8DG500	8DG600	
0.5	3.923 (40.0)	8DG750	8DG900							
0.25	3.923 (40.0)	8DG1500	8DG1800							

外形図



コンデンサ



減速比	L1 mm	L2 mm	付属ボルト mm
1/3~1/180	30	80	M5X50
1/187.5~1/1800	40	90	M5X60

●指定のコンデンサ容量のものをご使用ください。
コンデンサ容量の異なるものを使用するとトルク不足、
振動等の原因になります。

●結線方法及び回転方向はF-7をご参照ください。

D-5N
φ43

Dシリーズ

D-12
φ48

SR
48G
φ48

SR
1G
□44

SRシリーズ

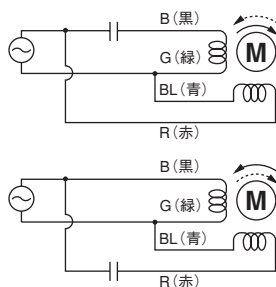
SR
6G
□60

SR
60
-6HP
□61

SR
60
-8HP
□80

結線方法及び回転方法

SR1G/SR48G/SR6G/SR60-6HP/SR60-8HP



●出力軸側から見て ⇨ 方向回転となります。

SR1G	<ul style="list-style-type: none"> 1・2・3・10・12・15・20・24・30 r/min. 4・5・6・8・60 r/min.
SR48G	<ul style="list-style-type: none"> 1・5・30 r/min. 2・3・15 r/min.
SR6G	<ul style="list-style-type: none"> 40・50・60・99 r/min. 15・20・30 r/min.
SR60-6HP SR60-8HP	<ul style="list-style-type: none"> 125・75・50・30・25・2.5・2・1.5・1.25・1 r/min. 15・12.5・7.5・5・3.75・0.75・0.5・0.25 r/min.