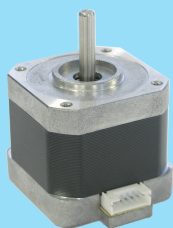


# KV42

1.8°/step  
□42mm



## ■用途例

- ・OA・FA
- ・金融機器
- ・医療器

片軸モータ

モータ機種名
KV4234-N2U801
KV4239-T2U801
KV4239-N2U801
KV4242-N2U801
KV4248-N2U801

\*低振動タイプ

## ■オプション

KV42LUS300
------------

## ■特徴

- 高速・高トルク、低騒音
- モータバリエーション充実
- KH42-B900シリーズ後継機種

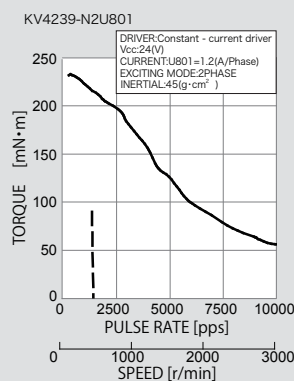
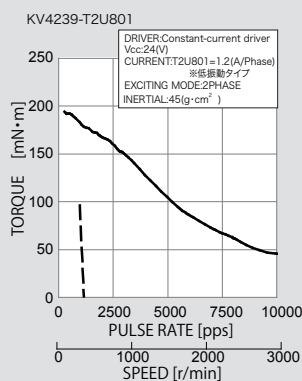
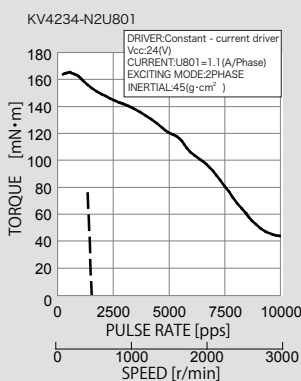
## ■標準仕様

ステップ角 °/step	電圧 V	電流 A/相	抵抗 Ω/相	インダクタンス mH/相	最大静止トルク mN・m	ロータイナーシャ g・cm <sup>2</sup>	機種名
1.8	2.97	1.1	2.7	2.1	210	42	KV4234-N2U801
1.8	3.36	1.2	2.8	3.2	220	59	KV4239-T2U801
1.8	3.36	1.2	2.8	2.9	280	59	KV4239-N2U801
1.8	3.60	1.2	3.0	3.2	320	69	KV4242-N2U801
1.8	4.08	1.2	3.4	3.7	410	79	KV4248-N2U801

## ■共通仕様

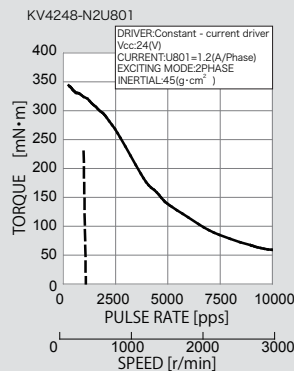
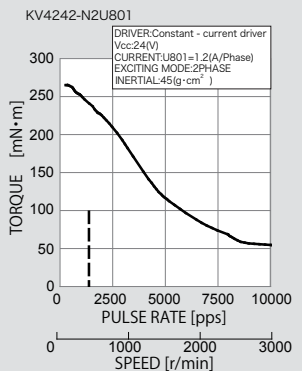
絶縁階級	B種相当
絶縁抵抗	500V DC 100MΩ min.(常温常湿にてリード線-ケース間)
絶縁耐力	500V AC 50Hz 1min.(常温常湿にてリード線-ケース間)
使用温湿度範囲 °C	-10°C~+50°C、5%~95%RH(結露無き事)
保存温湿度範囲 °C	-20°C~+70°C、5%~95%RH(結露無き事)
温度上昇	80K以下(抵抗法にて)
静止角度誤差	±10%

## ■パルストルク特性

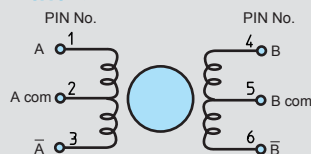


下記励磁シーケンスにて、出力軸側より見て時計方向回転  
回転方向確認用励磁シーケンス

PHASE	1	2	3	4
A	-	-	-	-
B	-	-	-	-
Ā	-	-	-	-
B̄	-	-	-	-
A com	+	+	+	+
B com	+	+	+	+

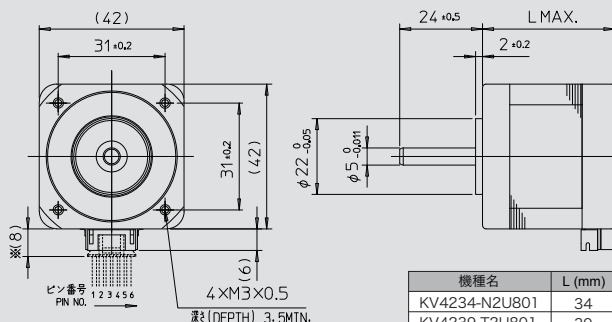


## ■結線方法



PHR-6(PIN NO.)	1	2	3	4	5	6
励磁相(PHASE)	A	A com	Ā	B	B com	B̄
リード線色	黒	赤	茶	黄	青	橙
COLOR OF LEAD	BLACK	RED	BROWN	YELLOW	BLUE	ORANGE

## ■外形図

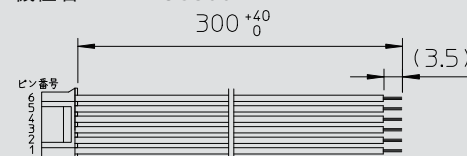


(注)モータにコネクタリードは付属していません。  
別途ご購入ください。  
※印は、コネクタ取付時の突き出し部の寸法を示します。

機種名	L (mm)	質量(kg)
KV4234-N2U801	34	0.21
KV4239-T2U801	39	0.26
KV4239-N2U801	39	0.26
KV4242-N2U801	42	0.32
KV4248-N2U801	48	0.37

## ■オプション (別売) コネクタリード

機種名: KV42LUS300



## ■コネクタ仕様

メーカー名	日本圧着端子 (JST)
ハウジング形式	PHR-6
コンタクト形式	SPH-002T-P0.5S
リード線	UL3266 AWG26