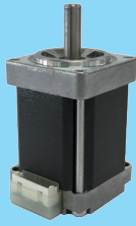


# KV28

1.8°/step  
□28mm



## ■用途例

- ・医療器
- ・産業機器
- ・セキュリティ機器

片軸モータ

モータ機種名
KV2832-N2U901
KV2841-N2U901
KV2851-N2U901

## ■オプション

KV28LUS300
------------

## ■特徴

- 省スペース

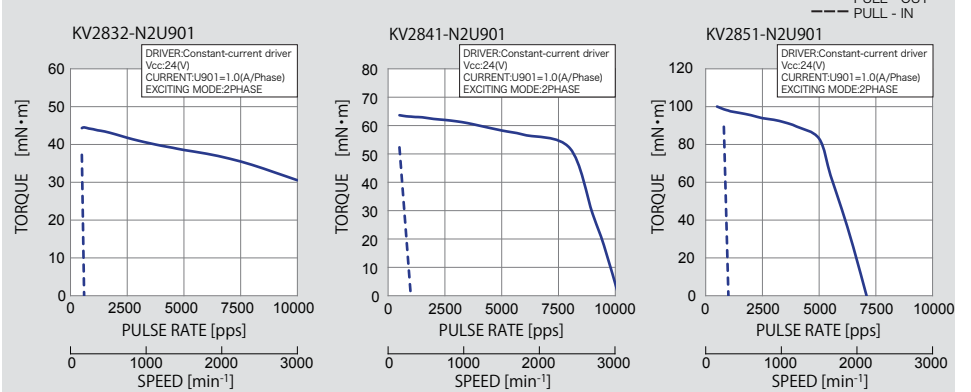
## ■標準仕様

ステップ角 °/step	電圧 V	電流 A/相	抵抗 Ω/相	インダクタンス mH/相	最大静止トルク mN・m	ロータイナーシャ g・cm <sup>2</sup>	機種名
1.8	3.00	1.0	3.0	1.0	65	9.2	KV2832-N2U901
1.8	3.60	1.0	3.8	1.2	85	15	KV2841-N2U901
1.8	3.80	1.0	4.3	1.7	120	22	KV2851-N2U901

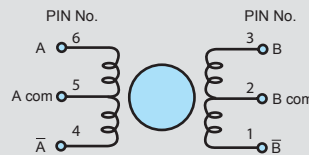
## ■共通仕様

絶縁階級	B種相当
絶縁抵抗	500V DC 100MΩ min.(常温常湿にてリード線-ケース間)
絶縁耐力	500V AC 50Hz 1min.(常温常湿にてリード線-ケース間)
使用温湿度範囲 °C	-10°C~+50°C、5%~95%RH(結露無き事)
保存温湿度範囲 °C	-20°C~+70°C、5%~95%RH(結露無き事)
温度上昇	80K以下(抵抗法にて)
静止角度誤差	±10%

## ■パルストルク特性



## ■結線方法

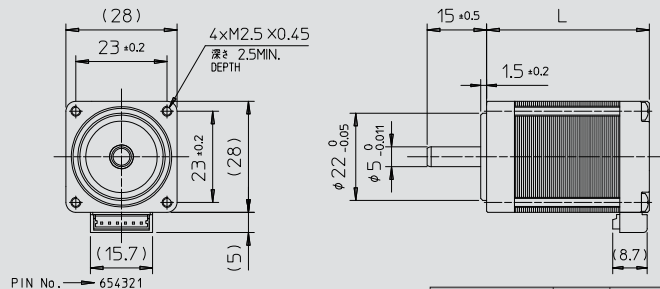


51065-0600(PIN NO.)	6	5	4	3	2	1
励磁相(PHASE)	A	A com	$\bar{A}$	B	B com	$\bar{B}$
リード線色 COLOR OF LEAD	黒 BLACK	赤 RED	茶 BROWN	黄 YELLOW	青 BLUE	橙 ORANGE

下記励磁シーケンスにて、出力軸側より見て時計方向回転  
回転方向確認用励磁シーケンス

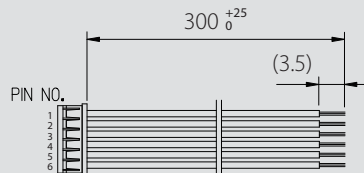
PHASE	1	2	3	4
A	-			-
B	-	-		
$\bar{A}$		-	-	
$\bar{B}$			-	-
A com	+	+	+	+
B com	+	+	+	+

## ■外形図



機種名	L (mm)	質量(g)
KV2832-N2U901	32	110
KV2841-N2U901	41	140
KV2851-N2U901	51	190

## ■オプション (別売) コネクタリード



(注)モータにコネクタリードは付属しておりません。  
別途ご購入ください。

## ■コネクタ仕様

メーカー名	MOLEX
ハウジング型式	51065-0600
コンタクト型式	50372-8000
リード線	UL3266 AWG26