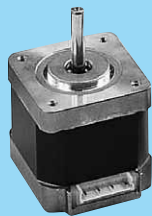


TRISYN
KT42

1.2°/step
□42mm



モータ

モータ機種名
KT42EM1-551
KT42HM1-551
KT42JM1-551
KT42KM1-551

■特徴

- 高トルク
- 低振動・低騒音

■標準仕様

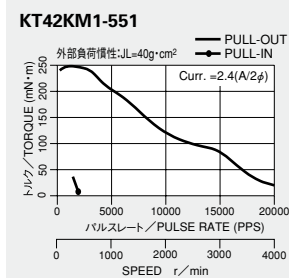
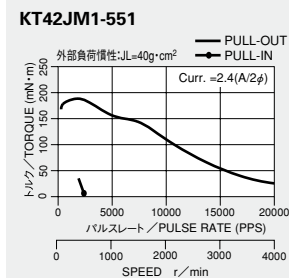
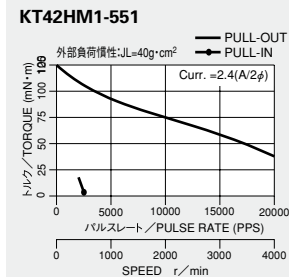
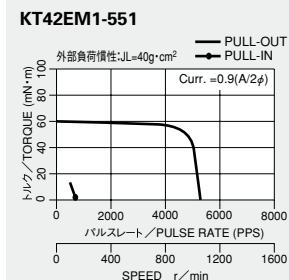
ステップ角 °/step	電圧 V	電流 A/2相	抵抗 Ω/2相	インダクタンス mH/2相	最大静止トルク mN・m(kgf・cm)	ディテントトルク mN・m(gf・cm)	ロータイナシヤ g・cm ²	機種名
1.2	5.30	0.9	5.9	2.6	70 (0.7)	10 (102)	20	KT42EM1-551
1.2	2.64	2.4	1.1	0.5	140 (1.4)	10 (102)	42	KT42HM1-551
1.2	2.88	2.4	1.2	0.8	210 (2.1)	12 (123)	60	KT42JM1-551
1.2	3.60	2.4	1.5	1.0	280 (2.8)	16 (163)	85	KT42KM1-551

■共通仕様

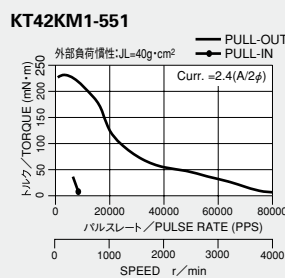
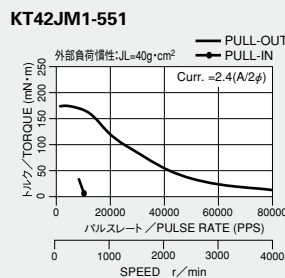
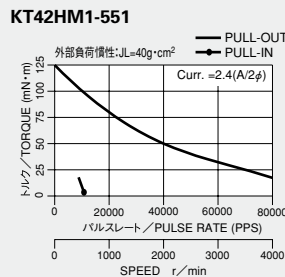
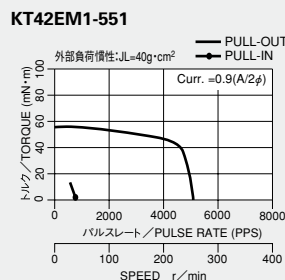
絶縁階級	E種相当		
絶縁抵抗	500V DC 100MΩ min.		
絶縁耐力	500V AC 50Hz 1min.		
使用温度範囲	℃	0~+50	
温度上昇	K	70	
静止角度誤差	±10%		

■パルストルク特性

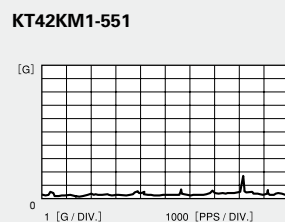
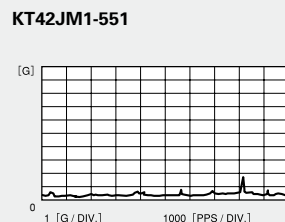
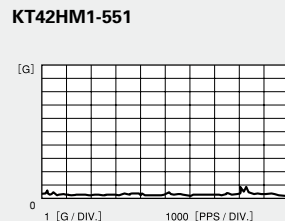
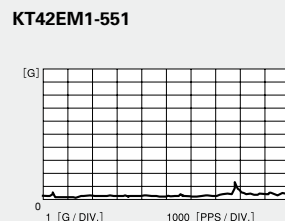
24V、2相励磁 (矩形波定電流)



24V、1/4分割 (マイクロステップ)



■振動特性 (マイクロステップ)



ステッピングモータ&ドライバ

ステップモータサホ

2相励磁型「B」

モータKKA

2相ハイブリット形「C」

ドライバFSD

モータKH

2相ハイブリット形「D」

ドライバFSD

モータKH

2相PM形「E」

モータKP

3相ハイブリット形

ドライバFTD

モータKT

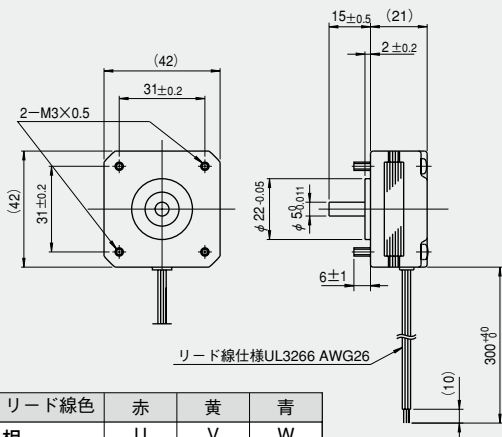
3相リングロータ形

モータKR

外形図

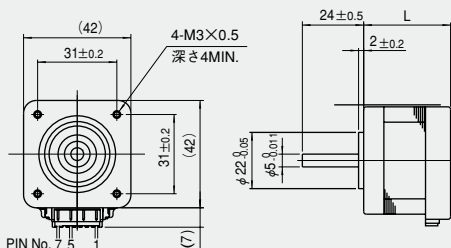
KT42EM1-551
KT42EM4-551

質量 140g



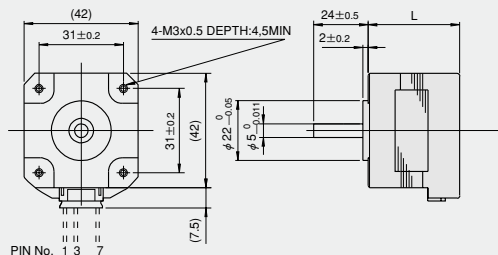
リード線色	赤	黄	青
相	U	V	W

KT42HM06-551 KT42JM06-551 KT42KM06-551
KT42HM1-551 KT42JM1-551 KT42KM1-551



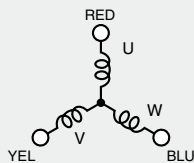
機種名	L (mm)	質量 (g)
KT42HM06-551	34	210
KT42HM1-551	34	210
KT42JM06-551	40	310
KT42JM1-551	40	310
KT42KM06-551	48	360
KT42KM1-551	48	360

KT42JM4-551, 552



機種名	L (mm)	質量 (g)
KT42JM4-551,-552	40	310

結線図



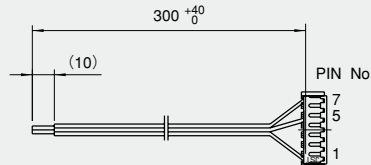
下記励磁シーケンスにて出力軸側より見て時計方向回転
(1.2°では反時計方向回転)

励磁シーケンス

STEP	1	2	3	4	5	6
U相 (U PHASE)	+		-	-		+
V相 (V PHASE)	-	-		+	+	
W相 (W PHASE)		+	+		-	-

付属コネクタリード

KT42HM06-551・KT42JM06-551・KT42KM06-551
KT42HM1-551・KT42JM1-551・KT42KM1-551



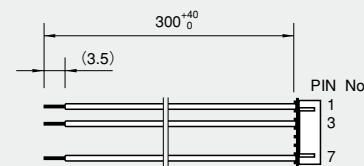
LEAD COLOR	RED	BLUE	YELLOW
EHR-7(PIN NO.)	1	5	7
PHASE	U	W	V

コネクタ仕様

KT42シリーズ(0.6°, 1.2°)	
メーカー名	日本圧着端子 (JST)
ハウジング型式名	EHR-7
コンタクト型式名	SEH-001T-P0.6S
リード線	AWG#26,UL3266

付属コネクタリード

KT42JM4-551, -552



LEAD COLOR	YELLOW	BLUE	RED
PHR-7(PIN NO.)	1	3	7
PHASE	V	W	U

コネクタ仕様

KT42シリーズ(3.75°)	
メーカー名	日本圧着端子 (JST)
ハウジング型式名	PHR-7
コンタクト型式名	SPH-002T-P0.5S
リード線	AWG#26,UL1007