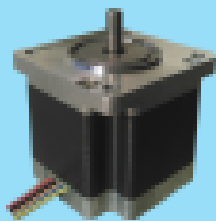


KH60

1.8°/step
□60mm



片軸モータ

モータ機種名

- KH6054-B9010□
- KH6054-B9020□
- KH6065-B9010□
- KH6065-B9020□

■特徴

- 高トルク対応 (最大静止トルク: 当社比10~15%アップ)
- ※両軸商品も製作可能です。ご相談ください。

■標準仕様

ステップ角 °/step	電圧 V	電流 A/相	抵抗 Ω/相	インダクタンス mH/相	最大静止トルク N・m (参考値)	ロータイナーシャ g・cm ²	機種名
1.8	3.00	3.0	1	1.4	(1.45)	520	KH6054-B9010□
1.8	4.60	2.0	2.3	3.4	(1.45)	520	KH6054-B9020□
1.8	3.30	3.0	1.1	1.5	(1.75)	680	KH6065-B9010□
1.8	5.60	2.0	2.8	3.7	(1.75)	680	KH6065-B9020□

注: KH60は取付仕様が2種選べます。

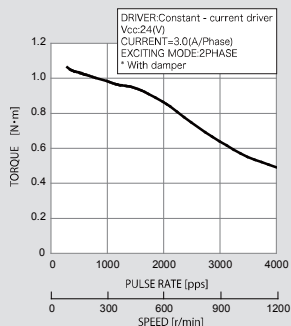
機種名末尾 (□内)	取付穴ピッチ	取付凸径
1	47.14	φ38.1
2	50	φ36

【共通仕様】

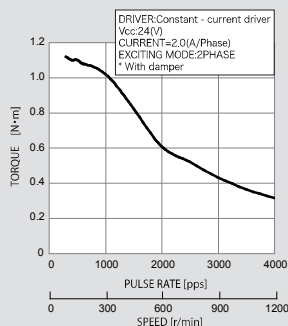
絶縁階級	E種相当
絶縁抵抗	500V DC 100MΩ min.(常温常湿にてリード線-ケース間)
絶縁耐力	500V AC 50Hz 1min.(常温常湿にてリード線-ケース間)
使用温湿度範囲 °C	-10°C~+50°C, 5%~95%RH (結露無き事)
保存温湿度範囲 °C	-20°C~+70°C, 5%~95%RH (結露無き事)
温度上昇	70K以下(抵抗法にて)
静止角度誤差	±10%

■パルストルク特性

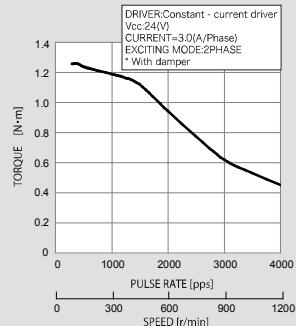
KH6054-B9010□



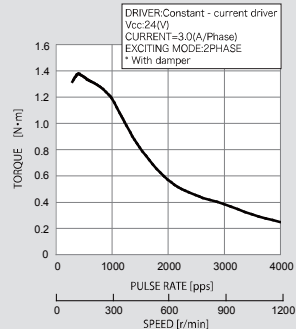
KH6054-B9020□



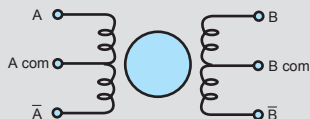
KH6065-B9010□



KH6065-B9020□



■結線方法



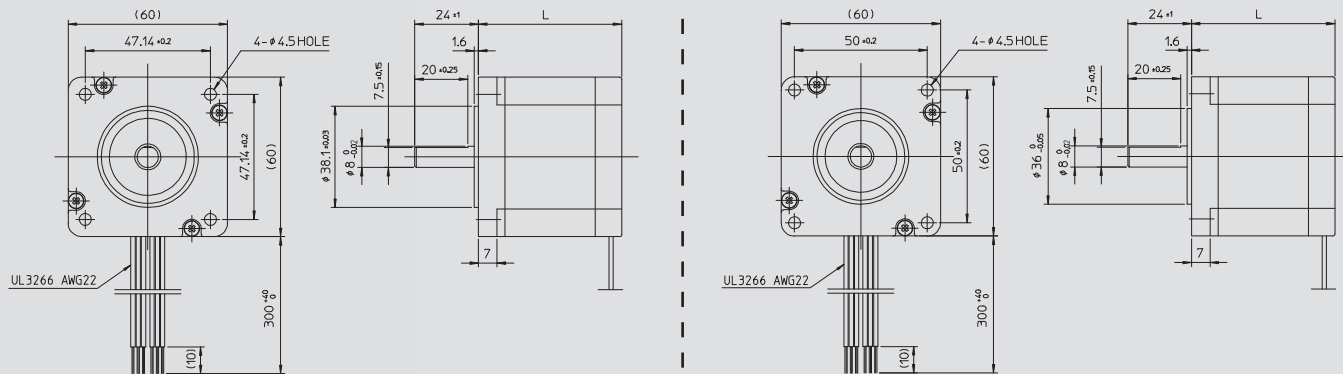
励磁相(PHASE)	A	A com	Ā	B	B com	B̄
リード線色	黒	赤	茶	黄	青	橙
COLOR OF LEAD	BLACK	RED	BROWN	YELLOW	BLUE	ORANGE

下記励磁シーケンスにて、出力軸側より見て時計方向回転

回転方向確認用励磁シーケンス

PHASE	1	2	3	4
A	-			-
B		-		
Ā			-	
B̄				-
A com	+	+	+	+
B com	+	+	+	+

■外形図



機種名の末尾「1」

機種名	L (mm)	質量(kg)
KH6054	54	0.83
KH6065	65	1.0

機種名の末尾「2」