

インダクションモータ

## IH



モータ

モータ機種名	
ストレート軸	ピニオン軸
IHF9S60N	IHF9PF60N
IHF9S60N-27	IHF9PF60N-27
IHFSZ9S60N-23	—

ギヤヘッド

ギヤヘッド機種名	
9H□FN	9H□FBN
—	9H3FBN
—	9H3.6FBN
—	9H5FBN
—	9H6FBN
—	9H7.5FBN
—	9H9FBN
—	9H12.5FBN
9H15FN	9H15FBN
9H18FN	9H18FBN
—	9H25FBN
9H30FN	—
—	—
9H50FN	9H50FBN
9H60FN	9H60FBN
9H75FN	—
9H90FN	—
9H100FN	9H100FBN
9H120FN	9H120FBN
—	—
9H180FN	9H180FBN

マークの説明



仕様 連続定格

モータタイプ	出力 W	電圧 V	周波数 Hz	電流 mA	起動トルク mN・m(gf・cm)	定格トルク mN・m(gf・cm)	定格回転速度 r/min	コンデンサ μF	モータ機種名	
									ストレート軸	ピニオン軸
	60	単相 100	50	1300	294(3000)	441(4500)	1250	16	IHF9S60N	IHF9PF60N
			60	1300	294(3000)	373(3800)	1550			
	60	三相 200	50	600	589(6000)	441(4500)	1300	-	—	IHF9PF60N-27
			60	600	491(5000)	373(3800)	1550			

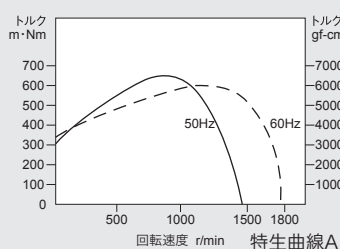
ギヤヘッド直結時の許容トルク

回転速度 r/min	500 300 200 120 100 60 50 30 20 15 10 8 6 5 4 3 2 1																				
	減速比 1:□		50Hz	3	5	7.5	12.5	15	25	30	50	75	100	150	187.5	250	300	375	500	750	1500
			60Hz	3.6	6	9	15	18	30	36	60	90	120	180	225	300	360	450	600	900	1800
モータ機種名	ギヤヘッド機種名	出力軸強度	許容トルク 上段 N・m / 下段 kgf・cm																		
IHF9PF60N	9H□FN 9H□FBN	強力	1.1	1.8	2.6	4	4.4	5.3	7.6	9.8	9.8	9.8	9.8	-	-	-	-	-	-	-	-
			11	18	27	41	45	54	78	100	100	100	100	-	-	-	-	-	-	-	-

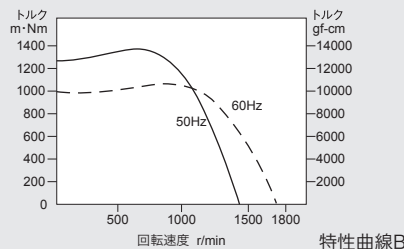
- □色部分のギヤヘッド使用時は出力軸回転方向がモータ軸の回転方向と逆になります。
- 9H□FBN タイプの軸受は全段ボールベアリングです。
- 回転速度はモータ回転速度50Hz時1500 r/min、60Hz時1800 r/minを基準に算出しています。実使用の回転速度は負荷の大きさに応じて上表の2~15%少なくなります。
- □部には減速比をご指定ください。ギヤヘッドは別売です。

トルクスピード特性曲線

IHF9S60N・IHF9PF60N



IHF9PF60N-27



仕様

モータタイプ	出力 W	単相					三相	周波数		特性曲線	UL規格認定品	VDE規格認定品	モータ機種名	
		100V	115V	200V	220V	230V	200V	50Hz	60Hz				ストレート軸	ピニオン軸
	60			●				●	●	A			IHFSZ9S60N-23	-

AC小形標準モータ

□61

□70

□80

□90

制御ユニット

外形図  
取付金具

結線図

コンデンサ

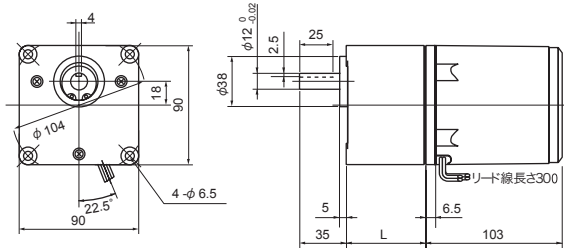
※赤線 — が引いてある製品は、生産終了しております。

外形図 ⇒ D-28    オプション ⇒ D-29  
結線図 ⇒ D-30    コンデンサ ⇒ D-32

□90mm

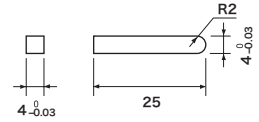
●40Wレバーシブルモータ

ギヤヘッド +モータ  
9H□FN (9H□FBN) RH9PF40N



機種名	減速比	L mm	質量 kg	付属ボルト
9H□FN	1/3~1/18	42	0.8	M6×60
9H□FBN	1/25~1/180	60	0.9	M6×80

付属キーの寸法 (単位 mm)

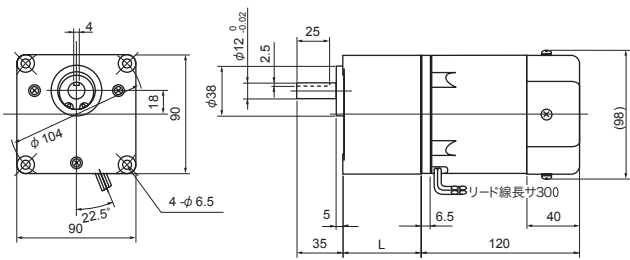
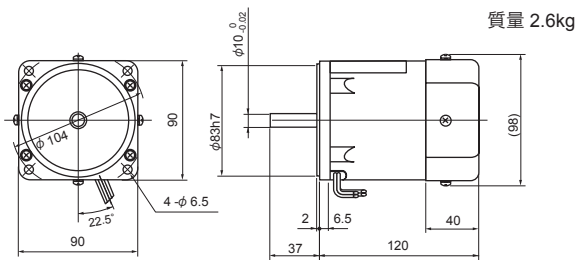


9H□FN・9H□FBN

●60Wインダクションモータ

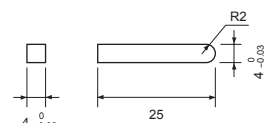
IHF9S60N

ギヤヘッド +モータ  
9H□FN (9H□FBN) IHF9PF60N (-27)



機種名	減速比	L mm	質量 kg	付属ボルト
9H□FN	1/3~1/18	42	0.8	M6×60
9H□FBN	1/25~1/180	60	0.9	M6×80

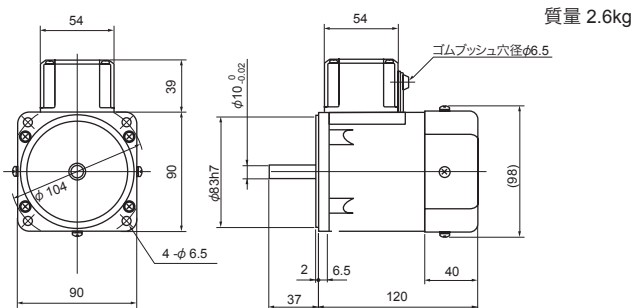
付属キーの寸法 (単位 mm)



9H□FN・9H□FBN

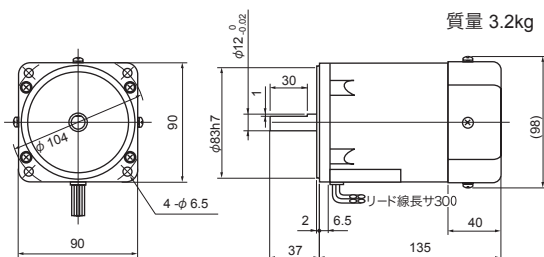
[小型端子ボックス付]

IHFSZ9S60N (-23)



●90Wインダクションモータ

IHF9S90N (-27), IHF9S90N (-90,-923,-927)



□61

□70

□80

□90

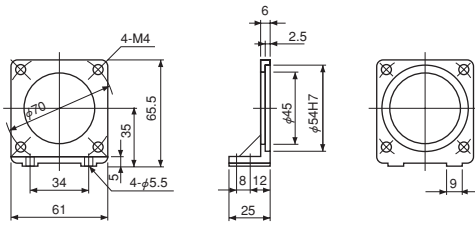
制御ユニット

取付金具  
外形図

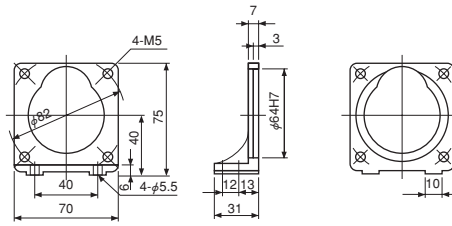
結線図

メンテナンス

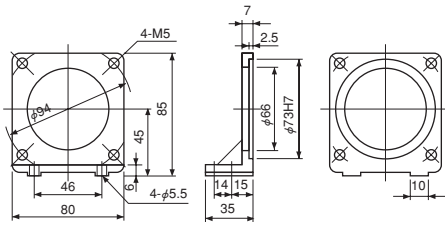
## L6 (6型用)



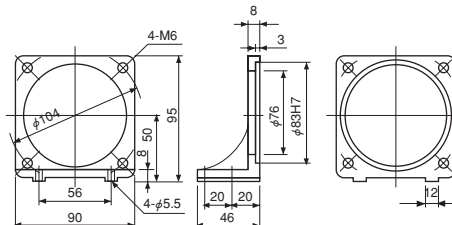
## L7 (7型用)



## L8 (8型用)



## L9 (9型用)

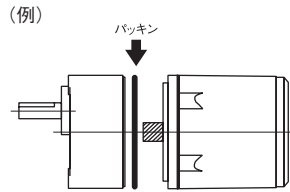


機種名
L6
L7
L8
L9

### 注意

油のしみ出し等の防止には別売のパッキン(ゴム)をギヤヘッドとモータの間に入れて組み合わせて下さい。  
パッキン(ゴム)機種

ギヤヘッド機種名	適用 パッキン
6H□N・FN・FBN用	H6
7H□FN・FBN用	H7
8H□N・FN・FBN用	H8
9H□FN・FBN用	H9



□61

□70

□80

□90

制御ユニット

取付金具  
外形図

結線  
図

コンデンサ

□61

□70

□80

□90

制御ユニット

取付金具  
外形図

結線図

コンデンサ

IH <input type="text"/> SH <input type="text"/>	時計方向回転 	三相 IH <input type="text"/> -27	時計方向回転/反時計方向回転 
	反時計方向回転 		時計方向回転 
RH <input type="text"/> URH <input type="text"/>	時計方向回転 		時計方向回転 
	反時計方向回転 		反時計方向回転 
UIH <input type="text"/>	時計方向回転 		
	反時計方向回転 		

## 外形図

Fig.1

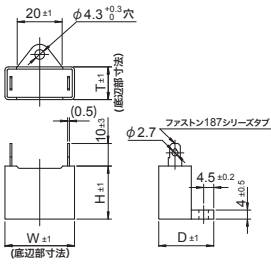


Fig.2

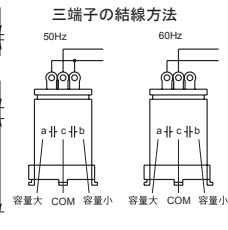
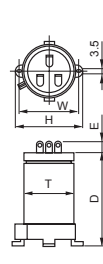


Fig.3

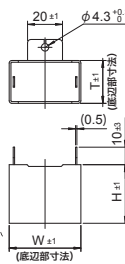


Fig.4

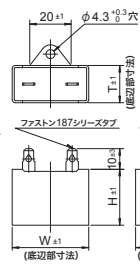
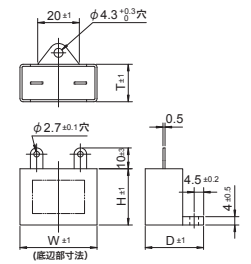


Fig.5



### □80mm

#### ●15W インダクションモータ

外形図	容量 μF	電圧 V	外形寸法					質量 g
			W	H	T	D	E	
Fig.1	4.0	220	31	27	17	27	-	21
Fig.1	3.0	250	31	27	17	27	-	21
Fig.1	2.5	300	37	27	18	28	-	26
Fig.1	1.5	400	31	27	17	27	-	21
Fig.1	1.2	400	31	23.5	14.5	24.5	-	16
Fig.4	1.0	450	37	27	18	28	-	35

#### ●25W インダクションモータ

外形図	容量 μF	電圧 V	外形寸法					質量 g
			W	H	T	D	E	
Fig.1	6.0	220	38	29	19	29	-	28
Fig.1	1.5	400	31	27	17	27	-	21
Fig.1	4.0	220	31	27	17	27	-	21
Fig.1	1.2	400	31	23.5	14.5	24.5	-	16
Fig.4	1.5	450	38	31	21	31	-	35

#### ●40W インダクションモータ

外形図	容量 μF	電圧 V	外形寸法					質量 g
			W	H	T	D	E	
Fig.1	10.0	220	38	31	21	31	-	34
Fig.1	6.0	300	48	31	21	31	-	42

#### ●20W レバーシブルモータ

外形図	容量 μF	電圧 V	外形寸法					質量 g
			W	H	T	D	E	
Fig.1	8.0	220	38	29	19	29	-	28
Fig.1	2.0	400	37	27	18	28	-	26
Fig.1	6.0	220	38	29	19	29	-	28
Fig.1	1.5	400	31	27	17	27	-	21
Fig.4	1.5	450	38	31	21	31	-	35

#### ●25W レバーシブルモータ

外形図	容量 μF	電圧 V	外形寸法					質量 g
			W	H	T	D	E	
Fig.1	10.0	220	38	31	21	31	-	34
Fig.1	2.5	400	38	29	19	29	-	28
Fig.1	7.0	220	38	29	19	29	-	28
Fig.1	2.0	400	37	27	18	28	-	26
Fig.4	2.0	450	48	29	19	29	-	35

### □90mm

#### ●60W インダクションモータ

外形図	容量 μF	電圧 V	外形寸法					質量 g
			W	H	T	D	E	
Fig.5	16.0	250	58	35	22	32	-	55
Fig.1	16.0	220	58	31	21	31	-	50
Fig.1	12.0	250	48	31.5	19	29	-	44
Fig.4	3.5	450	58	35	22	32	-	60
Fig.1	4.0	400	48	31	21	31	-	42

#### ●90W インダクションモータ

外形図	容量 μF	電圧 V	外形寸法					質量 g
			W	H	T	D	E	
Fig.3	25.0	250	58	50	35	50	-	122
Fig.1	6.0	400	48	31	21	31	-	42
Fig.3	20.0	250	58	41	29	44	-	
Fig.1	18.0	220	58	35	22	32	-	55
Fig.1	4.5	400	48	31	21	31	-	42
Fig.4	4.5	450	58	37	23.5	38.5	-	60

#### ●150W インダクションモータ

外形図	容量 μF	電圧 V	外形寸法					質量 g
			W	H	T	D	E	
Fig.3	40.0	250	58	58	41	56	-	

#### ●40W レバーシブルモータ

外形図	容量 μF	電圧 V	外形寸法					質量 g
			W	H	T	D	E	
Fig.1	16.0	220	58	31	21	31	-	50
Fig.1	4.0	400	48	31	21	31	-	42
Fig.1	12.0	220	48	31	21	31	-	42
Fig.4	3.0	450	58	31	21	31	-	60

#### ●60W レバーシブルモータ

外形図	容量 μF	電圧 V	外形寸法					質量 g
			W	H	T	D	E	
Fig.3	25.0	250	58	50	35	50	-	122
Fig.1	6.0	400	48	31	21	31	-	42