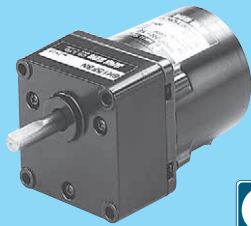


インダクションモータ

IH



一定方向連続

モータ

モータ機種名	
ストレート軸	ピニオン軸
—	IH6P2N
IH6S3N	IH6P3N
	IH6PF3N
—	IH6P3N-23
—	IH6PF6N
—	IH6PF6N-23

ギヤヘッド

ギヤヘッド機種名			
6H□N		6H□FBN	
6H3N	6H187.5N	6H3FN	6H3FBN
—	6H225N	6H3.6FN	6H3.6FBN
6H5N	6H250N	6H5FN	6H5FBN
6H6N	6H300N	6H6FN	6H6FBN
6H7.5N	6H360N	6H7.5FN	6H7.5FBN
6H9N	6H375N	6H9FN	6H9FBN
6H12.5N	6H450N	6H12.5FN	6H12.5FBN
6H15N	—	6H15FN	6H15FBN
6H18N	—	6H18FN	—
6H25N	—	6H25FN	6H25FBN
6H30N	—	6H30FN	6H30FBN
6H36N	—	6H36FN	—
6H50N	—	6H50FN	6H50FBN
6H60N	—	6H60FN	6H60FBN
6H75N	—	6H75FN	—
6H90N	—	6H90FN	6H90FBN
6H100N	—	6H100FN	6H100FBN
6H120N	—	6H120FN	6H120FBN
6H150N	—	6H150FN	6H150FBN
6H180N	—	6H180FN	6H180FBN

マークの説明



リード線付

仕様 連続定格

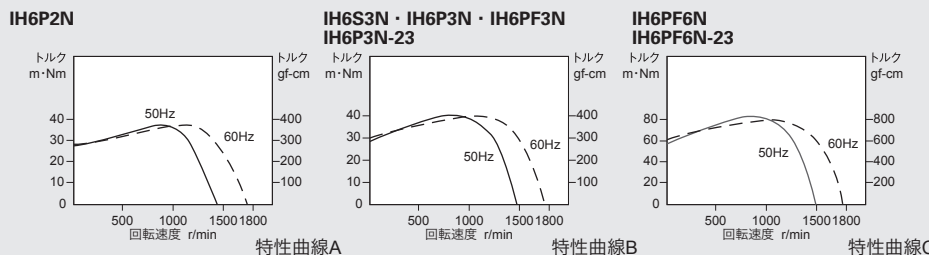
モータタイプ	出力 W	電圧 V	周波数 Hz	電流 mA	起動トルク mN・m(gf・cm)	定格トルク mN・m(gf・cm)	定格回転速度 r/min	コンデンサ μF	モータ機種名	
									ストレート軸	ピニオン軸
6 リード線	2	単相 100	50	160	18(180)	17(170)	1150	2	—	IH6P2N
			60	170	18(180)	17(175)	1400			
	3	単相 100	50	170	22(220)	22(220)	1300	1	IH6S3N	IH6P3N
			60	170	22(220)	18(185)	1600			
	3	単相 200	50	100	22(220)	22(220)	1250	0.5	—	IH6P3N-23
			60	100	22(220)	18(185)	1550			
6	単相 100	50	350	44(450)	44(450)	1250	1.2	IH6S6N	IH6PF6N	
		60	350	44(450)	36(370)	1550				
6	単相 200	50	160	44(450)	44(450)	1250	0.8	—	IH6PF6N-23	
		60	160	44(450)	36(370)	1550				

ギヤヘッド直結時の許容トルク

回転速度 r/min		500	300	200	120	100	60	50	30	20	15	10	8	6	5	4	3	2	1	
減速比 1 : □	50Hz	3	5	7.5	12.5	15	25	30	50	75	100	150	187.5	250	300	375	500	750	1500	
	60Hz	3.6	6	9	15	18	30	36	60	90	120	180	225	300	360	450	600	900	1800	
モータ機種名	ギヤヘッド機種名	出力軸強度 許容トルク 上段 N・m / 下段 kgf・cm																		
IH6P2N	6H□N	標準	0.04	0.07	0.1	0.17	0.21	0.3	0.36	0.61	0.91	0.98	0.98	0.98	0.98	0.98	0.98	—	—	—
			0.4	0.7	1	1.7	2.1	3.1	3.7	6.2	9.3	10	10	10	10	10	10	10	—	—
IH6P3N IH6P3N-23	6H□N	標準	0.05	0.09	0.13	0.22	0.25	0.39	0.47	0.78	0.98	0.98	0.98	0.98	0.98	0.98	0.98	—	—	—
			0.5	0.9	1.3	2.2	2.6	4	4.8	8	10	10	10	10	10	10	10	10	—	—
IH6PF3N	6H□FN	強力	0.05	0.09	0.13	0.18	0.22	0.35	0.43	0.65	0.96	1.3	2	—	—	—	—	—	—	—
			0.5	0.9	1.3	1.8	2.2	3.6	4.4	6.6	9.8	13	20	—	—	—	—	—	—	—
	6H□FBN	強力	0.05	0.09	0.13	0.18	0.22	0.35	0.43	0.65	0.96	1.3	2	—	—	—	—	—	—	—
			0.5	0.9	1.3	1.8	2.2	3.6	4.4	6.6	9.8	13	20	—	—	—	—	—	—	—
IH6PF6N IH6PF6N-23	6H□FN	強力	0.11	0.19	0.26	0.44	0.53	0.86	1.1	1.7	2.4	2.5	2.5	—	—	—	—	—	—	—
			1.1	1.9	2.7	4.5	5.4	8.8	11	17	24	25	25	—	—	—	—	—	—	—
	6H□FBN	強力	0.11	0.19	0.26	0.44	0.53	0.86	1.1	1.7	2.4	2.5	2.5	—	—	—	—	—	—	—
			1.1	1.9	2.7	4.5	5.4	8.8	11	17	24	25	25	—	—	—	—	—	—	—

- 色部分のギヤヘッド使用時は出力軸回転方向がモータ軸の回転方向と逆になります。
- 6H□FBN タイプの軸受は全段ボールベアリングです。
- 回転速度はモータ回転速度50Hz時1500 r/min、60Hz時1800r/minを基準に算出しています。実使用の回転速度は負荷の大きさに応じて上表の2~15%少なくなります。
- 部には減速比をご指定ください。ギヤヘッドは別売です。

トルクスピード特性曲線



AC小形標準モータ

61

70

80

90

制御ユニット

外形図
取付金具

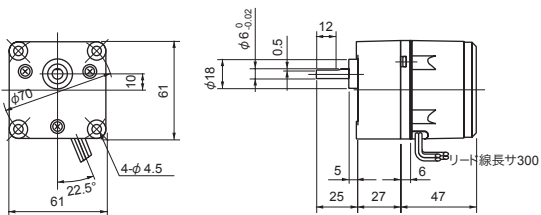
結線図

コンデンサ

□61mm

●2Wインダクションモータ

ギヤヘッド + モータ
6H□N IH6P2N

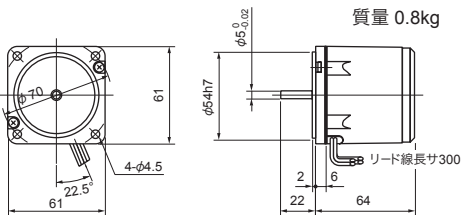


機種名	質量 kg	付属 ボルト
6H□N	0.3	M4×45

●3Wインダクションモータ・レバーシブルモータ

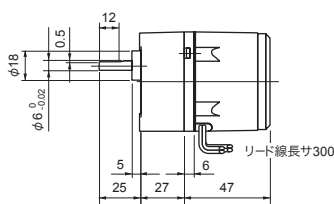
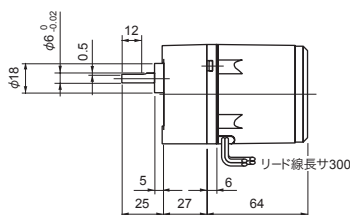
IH6S3N

質量 0.8kg



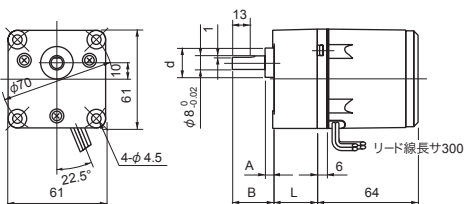
ギヤヘッド + モータ
6H□N IH6P3N (-23)

ギヤヘッド + モータ
6H□N RH6P3N (-23)



機種名	質量 kg	付属 ボルト
6H□N	0.3	M4×45

ギヤヘッド + モータ
6H□FN (6H□FBN) IH6PF3N



機種名	減速比	L mm	A mm	B mm	d mm	質量 kg	付属 ボルト
6H□FN	1/3~1/180	42	5	32	18	0.4	M4×60
6H□FBN	1/3~1/18	32	3	32	20		M4×50
	1/25~1/180	42	3	32	20		M4×60

□61

□70

□80

□90

制御ユニット

取付金具
外形図

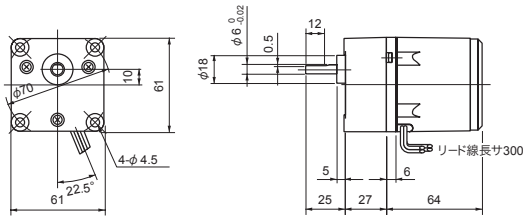
結線図

コンデンサ

□61mm

●4Wレバーシブルモータ

ギヤヘッド +モータ
6H□N RH6P4N (-23), URH6P4N (-29,-25)

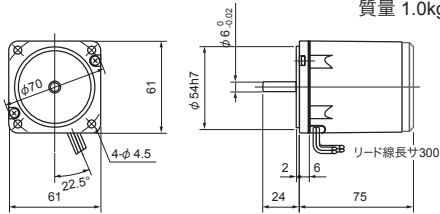


機種名	質量 kg	付属ボルト
6H□N	0.3	M4×45

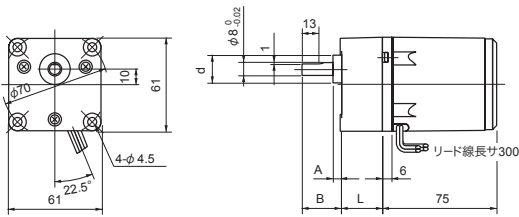
●6Wインダクションモータ・レバーシブルモータ

IH6S6N

質量 1.0kg



ギヤヘッド +モータ
6H□FN (6H□FBN) IH6PF6N (-19)
RH6PF6N (-23), URH6PF6N (-29)

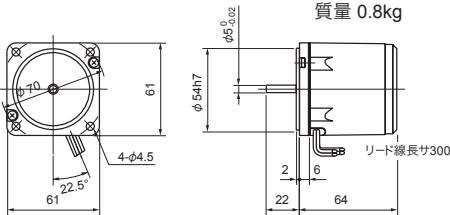


機種名	減速比	L mm	A mm	B mm	d mm	質量 kg	付属ボルト
6H□FN	1/3~1/180	42	5	32	18	0.4	M4×60
6H□FBN	1/3~1/18	32	3	32	20		M4×50
	1/25~1/180	42	3	32	20		M4×60

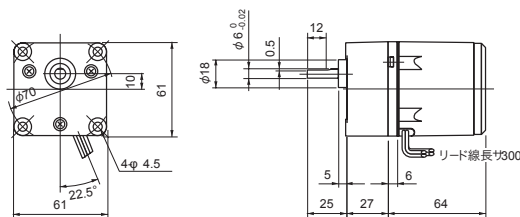
●2Wシンクロナスモータ

SH6S2N

質量 0.8kg



ギヤヘッド +モータ
6H□N SH6P2N



機種名	質量 kg	付属ボルト
6H□N	0.3	M4×45

□61

□70

□80

□90

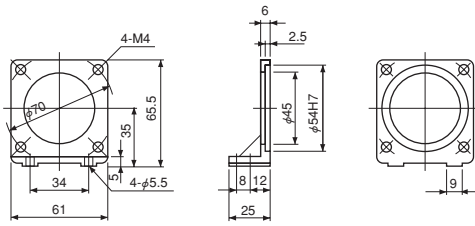
制御ユニット

取付金具
外形図

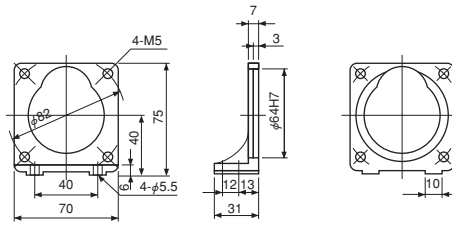
結線図

コンデンサ

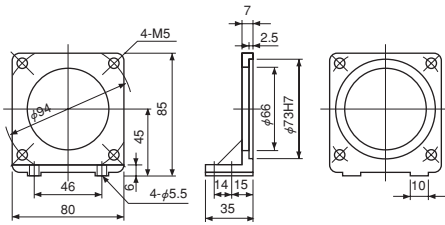
L6 (6型用)



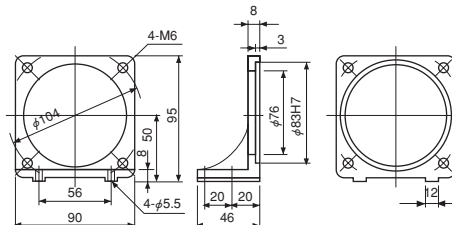
L7 (7型用)



L8 (8型用)



L9 (9型用)



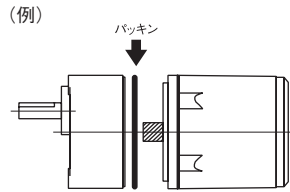
機種名
L6
L7
L8
L9

注意

油のしみ出し等の防止には別売のパッキン(ゴム)をギヤヘッドとモータの間に入れて組み合わせて下さい。

パッキン(ゴム)機種

ギヤヘッド機種名	適用 パッキン
6H□N・FN・FBN用	H6
7H□FN・FBN用	H7
8H□N・FN・FBN用	H8
9H□FN・FBN用	H9



□61

□70

□80

□90

□61

□70

□80

□90

制御ユニット

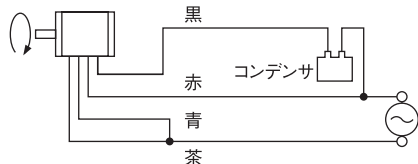
取付金具
外形図

結線図

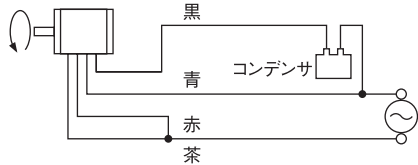
コンデンサ

IH
SH

時計方向回転

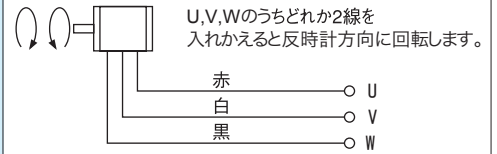


反時計方向回転



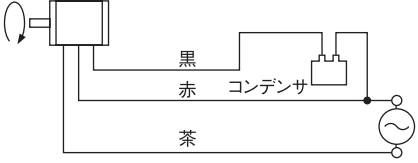
三相
IH -27

時計方向回転/反時計方向回転

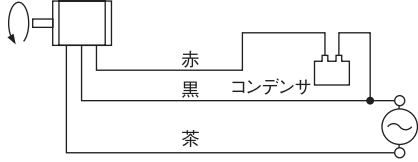


RH
URH

時計方向回転

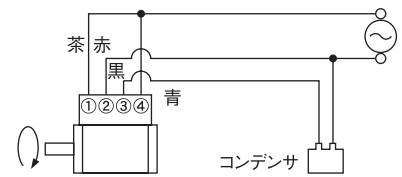


反時計方向回転

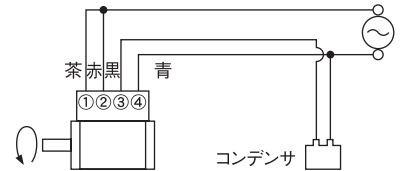


端子ボックス付
IHZ
IHSZ

時計方向回転

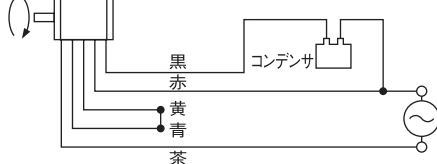


反時計方向回転

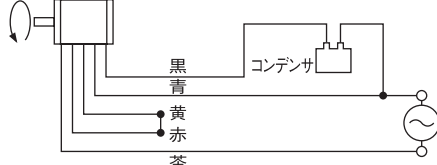


UIH

時計方向回転



反時計方向回転



外形図

Fig.1

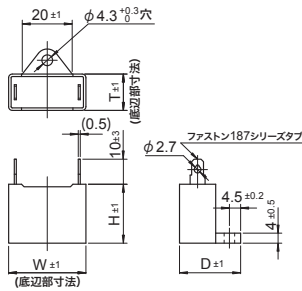


Fig.2

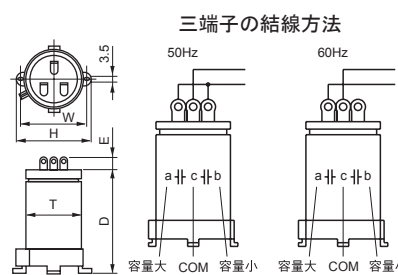


Fig.3

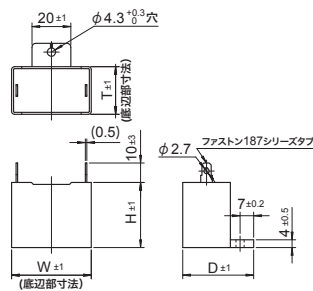
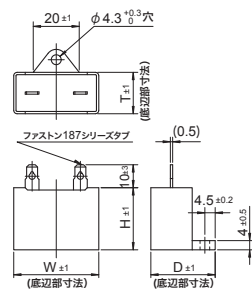


Fig.4



□61mm

●2W インダクションモータ

外形図	容量 μF	電圧 V	外形寸法					質量 g
			W	H	T	D	E	
Fig.1	2.0	220	31	23.5	14.5	24.5	-	16

●3W インダクションモータ

外形図	容量 μF	電圧 V	外形寸法					質量 g
			W	H	T	D	E	
Fig.1	1.0	300	31	23.5	14.5	24.5	-	16
Fig.1	0.5	400	31	23.5	14.5	24.5	-	16
Fig.1	0.8	400	31	23.5	14.5	24.5	-	16

●6W インダクションモータ

外形図	容量 μF	電圧 V	外形寸法					質量 g
			W	H	T	D	E	
Fig.1	1.2	300	31	23.5	14.5	24.5	-	16
Fig.1	0.8	400	31	23.5	14.5	24.5	-	16
Fig.1	1.0	400	31	23.5	14.5	24.5	-	16
Fig.4	0.7	450	31	23.5	14.5	24.5	-	25

●3W レバーシブルモータ

外形図	容量 μF	電圧 V	外形寸法					質量 g
			W	H	T	D	E	
Fig.1	0.7	400	31	23.5	14.5	24.5	-	16
Fig.1	2.7	220	31	23.5	14.5	24.5	-	16

●4W レバーシブルモータ

外形図	容量 μF	電圧 V	外形寸法					質量 g
			W	H	T	D	E	
Fig.1	3.0	220	31	23.5	14.5	24.5	-	16
Fig.1	0.8	400	31	23.5	14.5	24.5	-	16
Fig.1	2.5	250	31	23.5	14.5	24.5	-	16
Fig.1	0.6	400	31	23.5	14.5	24.5	-	16
Fig.4	0.6	450	31	23.5	14.5	24.5	-	25

●6W レバーシブルモータ

外形図	容量 μF	電圧 V	外形寸法					質量 g
			W	H	T	D	E	
Fig.1	4.0	220	31	27	17	27	-	21
Fig.1	1.0	400	31	23.5	14.5	24.5	-	16
Fig.1	3.0	220	31	23.5	14.5	24.5	-	16
Fig.1	0.8	400	31	23.5	14.5	24.5	-	16
Fig.4	0.8	450	31	27	17	27	-	25

□70mm

●10W インダクションモータ

外形図	容量 μF	電圧 V	外形寸法					質量 g
			W	H	T	D	E	
Fig.1	4.0	220	31	27	17	27	-	21
Fig.1	1.0	400	31	23.5	14.5	24.5	-	16

●15W インダクションモータ

外形図	容量 μF	電圧 V	外形寸法					質量 g
			W	H	T	D	E	
Fig.1	3.0	250	31	27	17	27	-	21
Fig.1	2.5	300	37	27	18	28	-	26
Fig.1	1.2	400	31	23.5	14.5	24.5	-	16
Fig.1	1.0	400	31	23.5	14.5	24.5	-	16
Fig.4	1.0	450	37	27	18	28	-	35

●10W レバーシブルモータ

外形図	容量 μF	電圧 V	外形寸法					質量 g
			W	H	T	D	E	
Fig.1	5.0	220	37	27	18	28	-	26
Fig.1	1.2	400	31	23.5	14.5	24.5	-	16

●15W レバーシブルモータ

外形図	容量 μF	電圧 V	外形寸法					質量 g
			W	H	T	D	E	
Fig.1	6.0	220	38	29	19	29	-	28
Fig.1	1.5	400	31	27	17	27	-	21
Fig.1	4.0	220	31	27	17	27	-	21
Fig.1	1.2	400	31	23.5	14.5	24.5	-	16
Fig.4	1.0	450	37	27	18	28	-	35