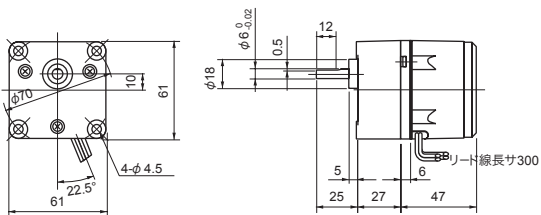


□61mm

●2Wインダクションモータ

ギヤヘッド + モータ
6H□N IH6P2N

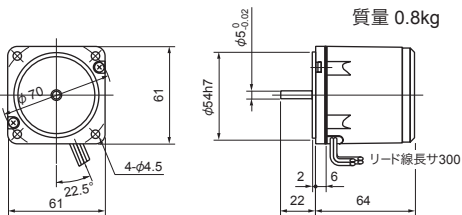


機種名	質量 kg	付属ボルト
6H□N	0.3	M4×45

●3Wインダクションモータ・レバーシブルモータ

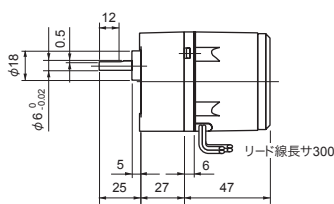
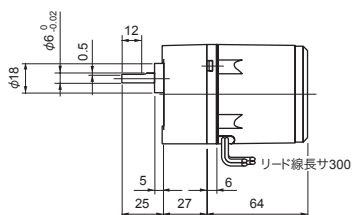
IH6S3N

質量 0.8kg



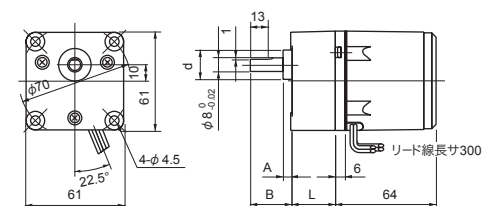
ギヤヘッド + モータ
6H□N IH6P3N (-23)

ギヤヘッド + モータ
6H□N RH6P3N (-23)



機種名	質量 kg	付属ボルト
6H□N	0.3	M4×45

ギヤヘッド + モータ
6H□FN (6H□FBN) IH6PF3N

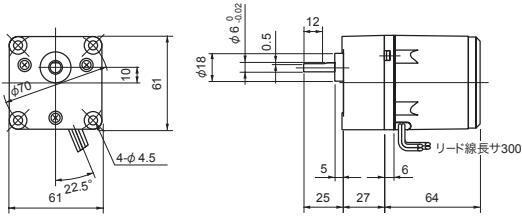


機種名	減速比	L mm	A mm	B mm	d mm	質量 kg	付属ボルト
6H□FN	1/3~1/180	42	5	32	18	0.4	M4×60
6H□FBN	1/3~1/18	32	3	32	20		M4×50
	1/25~1/180	42	3	32	20		M4×60

□61mm

●4Wレバーシブルモータ

ギヤヘッド +モータ
6H□N RH6P4N (-23), ~~URH6P4N (-29, -25)~~

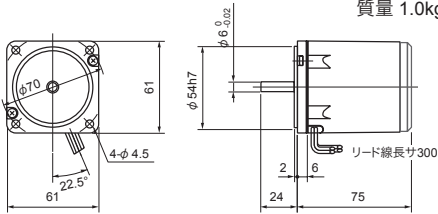


機種名	質量 kg	付属ボルト
6H□N	0.3	M4×45

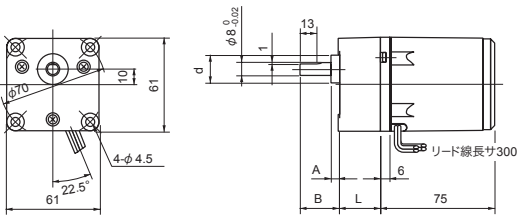
●6Wインダクションモータ・レバーシブルモータ

IH6S6N

質量 1.0kg



ギヤヘッド +モータ
6H□FN (6H□FBN) IH6PF6N (-19)
RH6PF6N (-23), ~~URH6PF6N (-29)~~

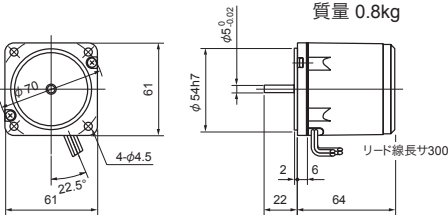


機種名	減速比	L mm	A mm	B mm	d mm	質量 kg	付属ボルト
6H□FN	1/3~1/180	42	5	32	18	0.4	M4×60
6H□FBN	1/3~1/18	32	3	32	20		M4×50
	1/25~1/180	42	3	32	20		M4×60

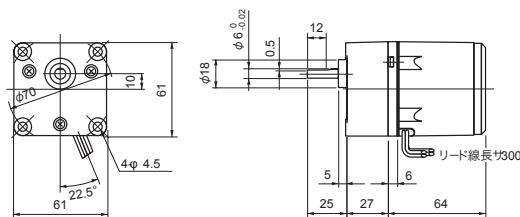
●2Wシンクロナスモータ

SH6S2N

質量 0.8kg



ギヤヘッド +モータ
6H□N SH6P2N



機種名	質量 kg	付属ボルト
6H□N	0.3	M4×45

※赤線 — が引いてある製品は、生産終了しております。

□61

□70

□80

□90

制御ユニット

取付金具

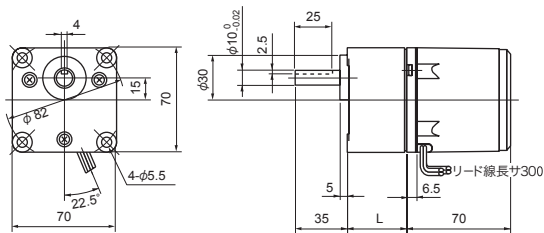
結線図

コンデンサ

□70mm

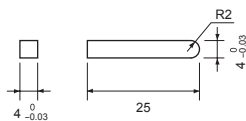
●10Wインダクションモータ・レバーシブルモータ

ギヤヘッド +モータ
7H□FN (7H□FBN) IH7PF10N(-19), RH7PF10N(-20,-23,-24)



機種名	減速比	L mm	質量 kg	付属ボルト
7H□FN	1/3~1/18	30	0.5	M5×50
7H□FBN	1/25~1/180	40	0.6	M5×60

付属キーの寸法 (単位 mm)

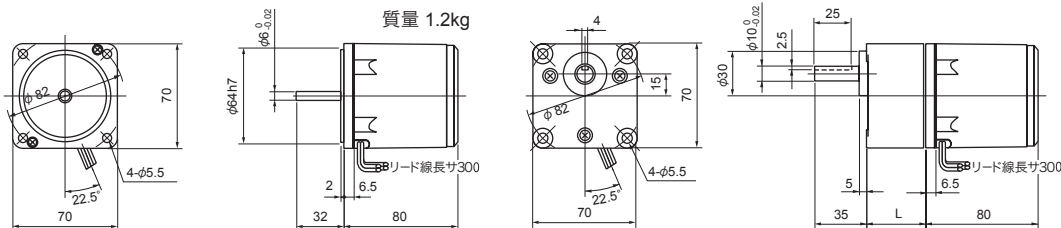


7H□FN・7H□FBN

●15Wインダクションモータ・レバーシブルモータ

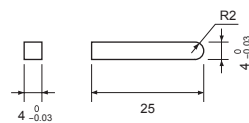
IH7S15N

ギヤヘッド +モータ
7H□FN (7H□FBN) IH7PF15N (-23)
RH7PF15N (-20,-23)



機種名	減速比	L mm	質量 kg	付属ボルト
7H□FN	1/3~1/18	30	0.5	M5×50
7H□FBN	1/25~1/180	40	0.6	M5×60

付属キーの寸法 (単位 mm)



7H□FN・7H□FBN

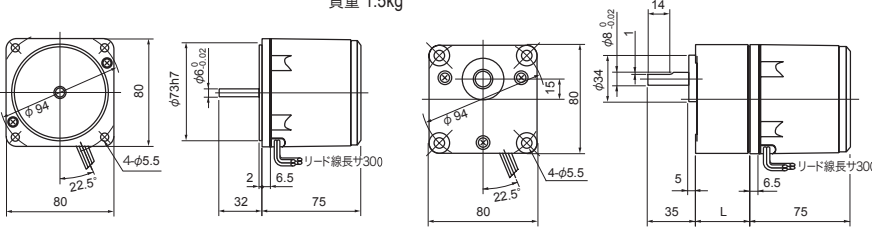
□80mm

●15Wインダクションモータ 20Wレバーシブルモータ

IH8S15N (-23)

ギヤヘッド +モータ
8H□N IH8P15N (-23)
RH8P20N (-20, -23)
~~URH8P20N (-25)~~

質量 1.5kg

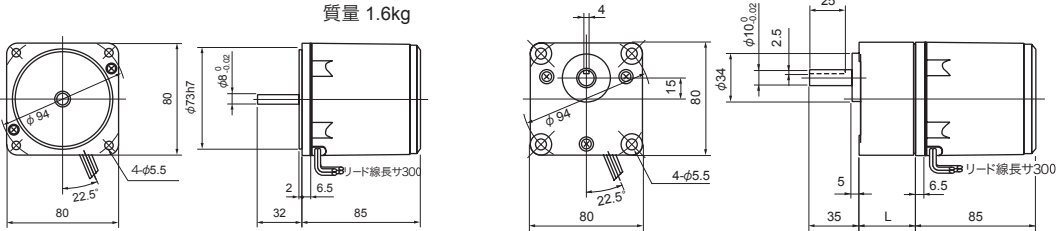


●25Wインダクションモータ・レバーシブルモータ

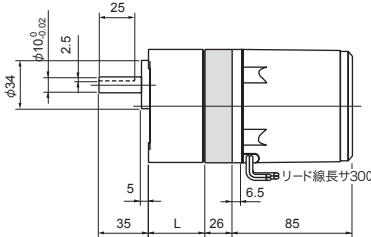
IH8S25N (-23)
RH8S25N

ギヤヘッド +モータ
8H□FN (8H□FBN) IH8PF25N (-23, -27), UIH8PF25N (-25)
RH8PF25N (-20, -23), URH8PF25N (-25)

質量 1.6kg



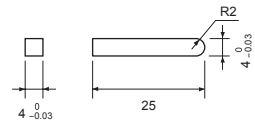
ギヤヘッド及び中間ギヤヘッド使用時
8H10XFN



機種名	減速比	L mm	質量 kg	付属ボルト
8H□FN	1/3~1/18	30	0.5	M5×50
8H□FBN	1/25~1/180	40	0.6	M5×60

機種名	減速比	質量 kg	付属ボルト
8H10XFN	1/10	0.3	M5×90

付属キーの寸法 (単位 mm)



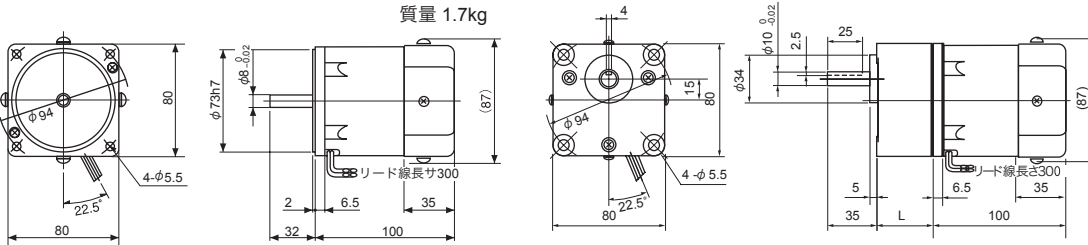
8H□FN・8H□FBN

●40Wインダクションモータ

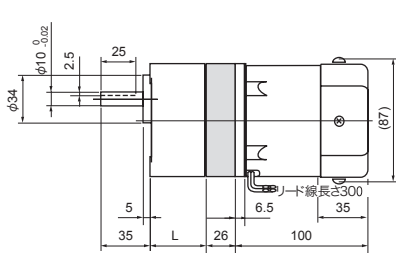
IHF8S40N (-27)

ギヤヘッド +モータ
8H□FN (8H□FBN) ~~IHF8PF40N (-27)~~

質量 1.7kg



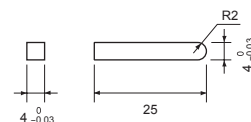
ギヤヘッド及び中間ギヤヘッド使用時
8H10XFN



機種名	減速比	L mm	質量 kg	付属ボルト
8H□FN	1/3~1/18	30	0.5	M5×50
8H□FBN	1/25~1/180	40	0.6	M5×60

機種名	減速比	質量 kg	付属ボルト
8H10XFN	1/10	0.3	M5×90

付属キーの寸法 (単位 mm)

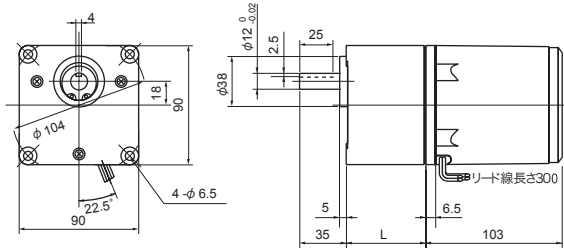


8H□FN・8H□FBN

□90mm

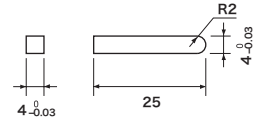
●40Wレバーシブルモータ

ギヤヘッド +モータ
9H□FN (9H□FBN) RH9PF40N



機種名	減速比	L mm	質量 kg	付属ボルト
9H□FN	1/3~1/18	42	0.8	M6×60
9H□FBN	1/25~1/180	60	0.9	M6×80

付属キーの寸法 (単位 mm)

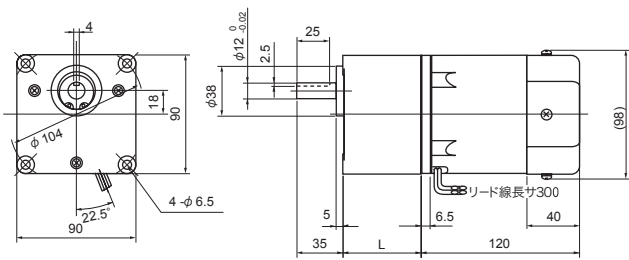
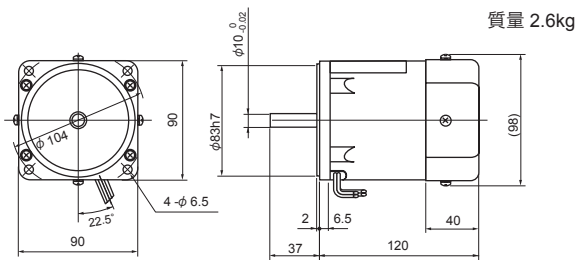


9H□FN・9H□FBN

●60Wインダクションモータ

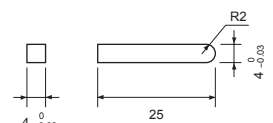
IHF9S60N

ギヤヘッド +モータ
9H□FN (9H□FBN) IHF9PF60N (-27)



機種名	減速比	L mm	質量 kg	付属ボルト
9H□FN	1/3~1/18	42	0.8	M6×60
9H□FBN	1/25~1/180	60	0.9	M6×80

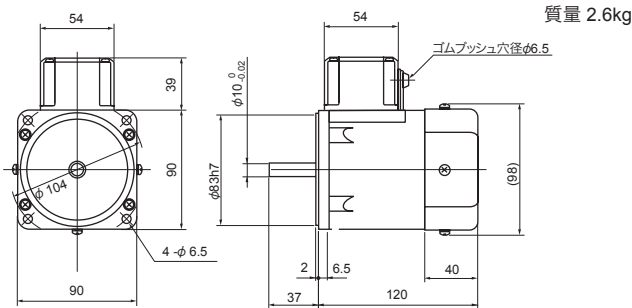
付属キーの寸法 (単位 mm)



9H□FN・9H□FBN

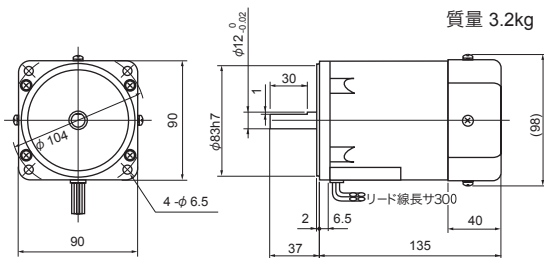
[小型端子ボックス付]

IHFSZ9S60N (-23)



●90Wインダクションモータ

IHF9S90N (-27), IHF9S90N (-90,-923,-927)



□61

□70

□80

□90

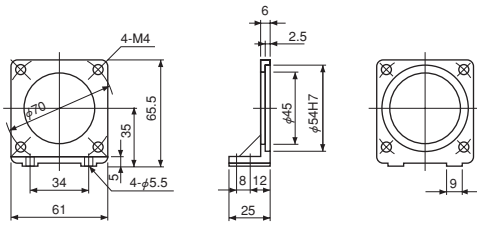
制御ユニット

取付金具
外形図

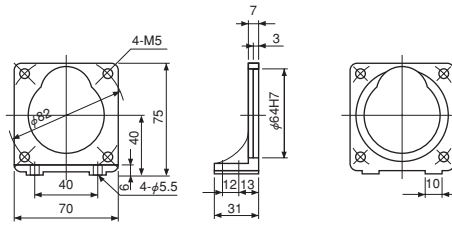
結線図

コンデンサ

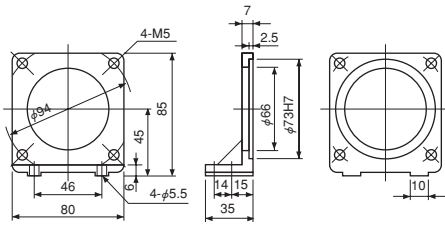
L6 (6型用)



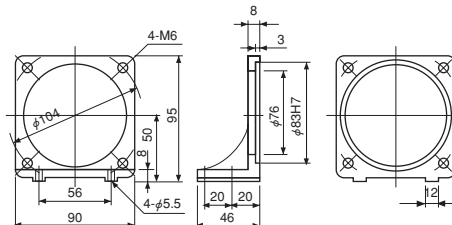
L7 (7型用)



L8 (8型用)



L9 (9型用)

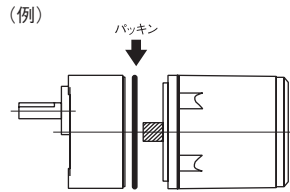


機種名
L6
L7
L8
L9

注意

油のしみ出し等の防止には別売のパッキン(ゴム)をギヤヘッドとモータの間に入れて組み合わせて下さい。
パッキン(ゴム)機種

ギヤヘッド機種名	適用 パッキン
6H□N・FN・FBN用	H6
7H□FN・FBN用	H7
8H□N・FN・FBN用	H8
9H□FN・FBN用	H9



□61

□70

□80

□90

制御ユニット

取付金具
外形図

結線
図

コンデンサ