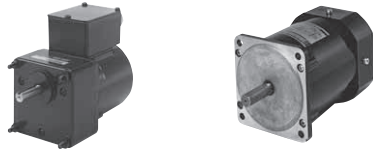


IH インダクションモータ



リード線付 リード線・ファン付 小形端子ボックス付



大形端子ボックス付 2極高速タイプ

- 一方方向連続運転で長時間の運転に最適な一般動力用モータです。
- 取付寸法は□61mm～□90mmまでマシンに合わせて選べます。
- 出力は2～90Wまで10種類と豊富なラインアップです。
- 使用電圧は100V、115V (UL規格)、200V、220V、230V (VDE規格) です。
- 種類は単相、三相、2極高速回転タイプ、高出力ファン付と豊富です。
- 電源との接続方法により、リード線付・小形端子ボックス付・大型端子ボックス付から選べます。

主な用途例

- ・券売機・自動販売機・キャッシュディスプレイ
- ・ゲーム機・分析機器・乾燥機・コンベア・攪拌機
- ・シール機・播種機・工作機械・自動現像機

RH レバーシブルモータ



リード線付 小形端子ボックス付 大形端子ボックス付

- 正転→停止→逆転など、起動停止の繰り返し運転や反復運転用に起動トルクを大きくした30分定格のモータです。
- 取付寸法は□61mm～□90mmまでマシンに合わせて選べます。
- 出力は3～40Wまで8種類と豊富なラインアップです。
- 使用電圧は100V、115V (UL規格)、200V、220V、230V (VDE規格) です。
- 種類は単相、高出力タイプの2種類です。
- 電源との接続方法により、リード線付・小形端子ボックス付・大型端子ボックス付から選べます。

主な用途例

- ・ゲーム機・電動ラック・洗浄機・レントゲン装置
- ・健康機器・印刷機械・梱包機・両替機・自動改札機
- ・包装機・FA機器・製版カメラ・無段変速機・各種リモコン

SH レラクタンスシンクロナスマータ



リード線付

- 電源周波数に同期して回転するモータです。
- 出力は2W品を用意しています。
- 取付寸法は□61mm

主な用途例

- ・電磁オシロ・ファクシミリ・心電計
- ・キャッシュディスプレイ・各種分析器・定量ポンプ
- ・タイマ・時計・記録計

TH トルクモータ



- 張力制御に適した拘束・低速運転ができるモータです。

主な用途例

- ・フィルム、紙、糸、電線などの巻き取り
- ・紡績機械、各種計測器
- ・ダンパなどのバルブの開閉

ギヤヘッド・中間ギヤヘッド



ギヤヘッド

中間ギヤヘッド



モータの回転速度を減速し、トルクアップできます。減速比は1/3～1/1800まで36種類のうちからモータと組合わせて使用できます。
※ピニオン軸モータと組合わせてご使用ください。

モータの取付寸法・出力による選択（掲載ページ）

取付寸法 mm	出力 W	インダクション モータ	レバーシブル モータ	シンクロナス モータ	トルクモータ
□61	2	D-10	—	D-13	—
	3	D-10	D-11	—	—
	4	—	D-11	—	—
	6	D-10	D-12	—	—
□70	6	—	—	—	—
	10	D-14	D-15	—	—
	15	D-14	D-15	—	—
□80	10	—	—	—	—
	15	D-16	—	—	—
	20	—	D-19	—	—
	25	D-17	D-20	—	—
	40	D-18	—	—	—
□90	25	—	—	—	—
	40	—	D-23	—	—
	60	D-21	—	—	—
	90	D-22	—	—	—
	150	—	—	—	—

□61

□70

□80

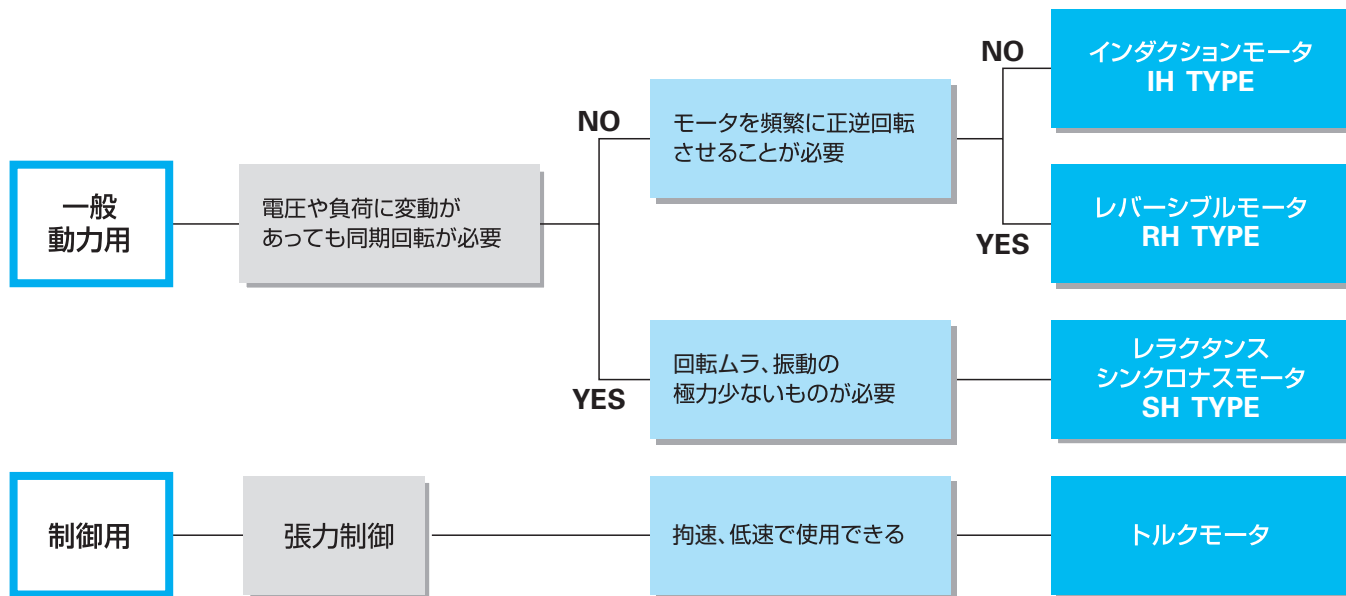
□90

制御ユニット

取付金具
外形図

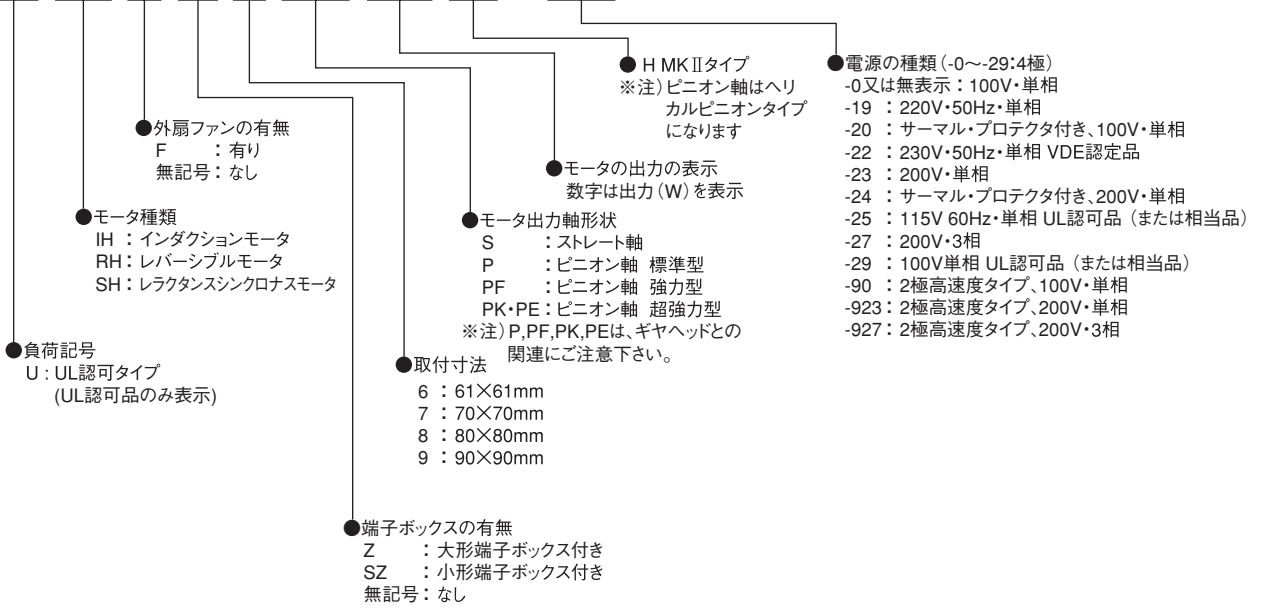
結線図

コンデンサ



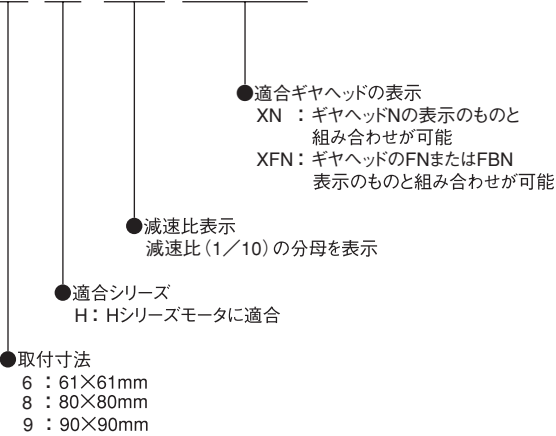
モータ機種名

U IH F Z 8 PF 25 N - 23



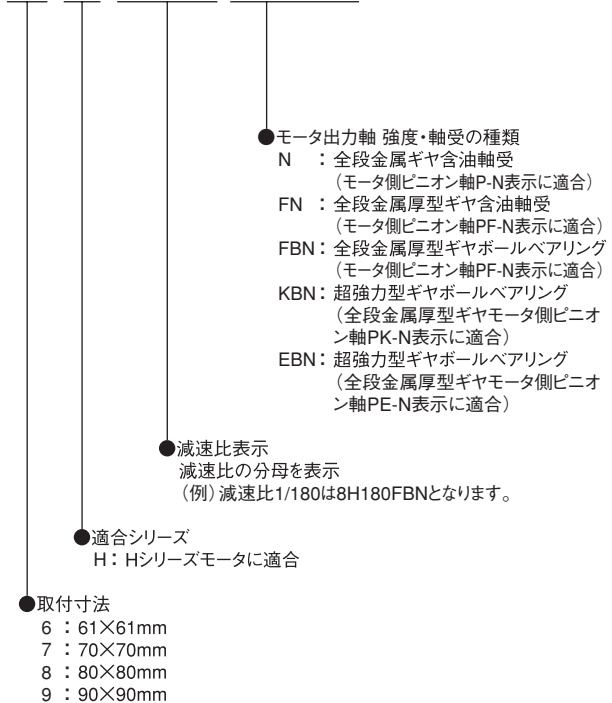
中間ギヤヘッド機種名

8 H 10 XFN



ギヤヘッド機種名

8 H 180 FBN



□61

□70

□80

□90

制御ユニット

取付金具
外形図

結線図

コンデンサ